

L
E
C
A
B
A
R
E
T
D
E
S
O
I
S
E
A
U
X

La Bande à Tonton présente :

1 spectacle, 2 propositions

VERSION COCON
POUR LES 12 JOURS - 12 MOIS

VERSION JARDIN
POUR LES MOINS DE 3 ANS

Conception
mise en scène
et interprétation :
Stéphanie B-Lang
et Maud Soulard



ORIGINE DU PROJET

La cardère.

“Un chardon” comme sujet de spectacle pour les tout-petits ?!

Quand on apprend que cette plante se fait aussi appeler **Cabaret des Oiseaux**, s'ouvrent alors les horizons de la poésie et de l'imaginaire...

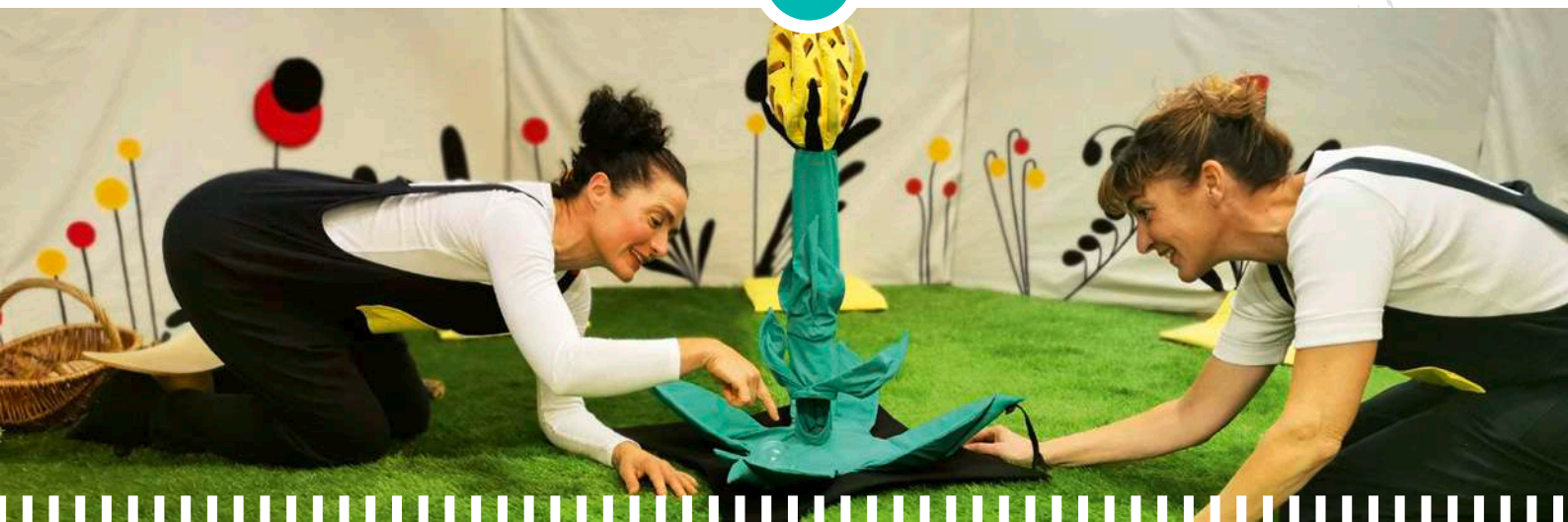
D'autant que cette mal-aimée étonne par le contraste entre ses piquants et une nature généreuse : les passereaux s'abreuvent dans les godets que forment ses feuilles au printemps, les butineurs se régalent de son nectar tout l'été, le chardonneret picore ses graines à l'automne tandis qu'une multitude d'insectes y loge l'hiver.

Une plante, de l'eau, des animaux : la trame d'une histoire s'esquisse rapidement autour de l'idée du cycle de la nature. À ce point que la boucle devient le schème de création du spectacle. Un univers sonore minimaliste, basé sur des structures répétitives, mais aussi des décors qui donnent la part belle aux formes rondes et épurées, aux mouvements circulaires et enchaînés.

Si la fascination pour la cardère est à l'origine de ce projet, l'idée d'un **spectacle en totale immersion** a lui aussi été une évidence.

Nous voulons faire rentrer les spectateurs dans un petit monde « redessiné » du sol au plafond, les inclure dans cette histoire de jardin à cultiver comme à préserver...

Aussi, ce désir d'espace scénique total et englobant répond aux besoins et aux capacités sensorielles du très jeune enfant, dont la perception du monde se focalise sur ce qui lui est très proche.



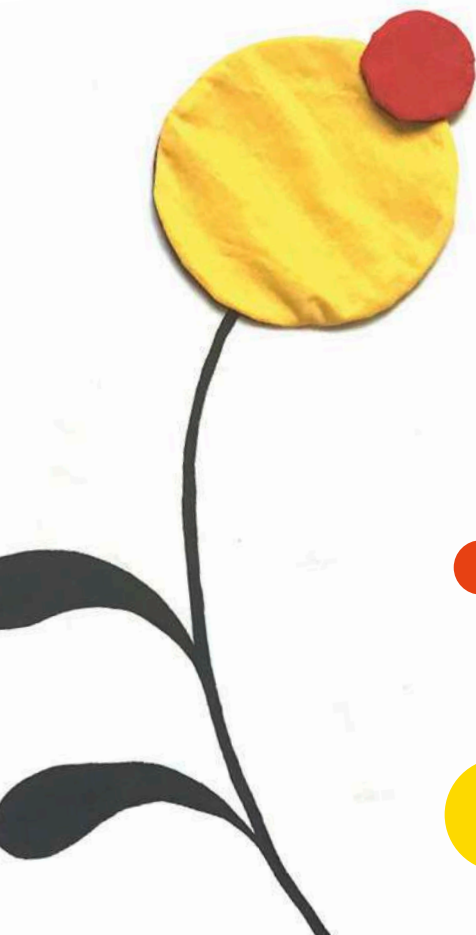


UNE FABLE ÉCOLOGIQUE

Tout va pour le mieux
dans le plus beau des jardins...
Le petit monde des oiseaux et des insectes
converse gaiement dans une nature colorée
et accueillante.

L'eau régénératrice y est célébrée : ici on se réjouit de la
pluie qui tombe ! Quand arrive le jour où celle-ci disparaît,
elle emporte avec elle l'insouciance des habitants du jardin.
L'un d'eux trouvera la dernière goutte d'eau cachée dans la
feuille de la cardère : à la fois promesse d'un renouveau et
fragile trésor qu'il va falloir préserver et transmettre.

Là encore, le Cabaret des Oiseaux trouvera son utilité...





NOTE D'INTENTION

Un spectacle
de peu de mots...

Si le son est bien l'élément central de la mise en scène de ce récit, ce n'est pas par les mots qu'il se matérialise : le verbe est choisi ici pour ses qualités sonores ou expressives. On jouera des onomatopées, assonances et autres résonances entre les syllabes. Mais aussi des bruitages, imitations et bruits de bouche, en jouant des intensités et des intonations.

Voilà une contrainte qui s'avère être aussi une libération du corps qui racontera par la posture et la mimique. Ce visuel de la gestuelle accompagne celui du décor dont l'évolution participe à la mise en scène. Conçus comme des PopUp, les fleurs et habitants du jardin se transforment et se déplacent selon un rythme s'intégrant à la "chorégraphie" générale. Une sorte de petite mécanique égrenant ses surprises tout au long spectacle.

Les arts (musique – théâtre – arts plastiques) se combinent et se répondent, dans le seul but d'émerveiller, étonner, amuser, troubler, réconforter, interpeller...
en un mot : pour raconter.



PROPOS MUSICAL

Tout droit inspirée de la musique minimaliste, la structure intentionnellement simple est constituée de courts motifs mélodiques, harmoniques et rythmiques permettant un jeu de répétitions et d'imitations. Le tout s'imbrique et crée une mosaïque sonore mêlant voix, percussions corporelles et instruments.

Proposer des boucles permet au spectateur d'être sujet et acteur : petits et grands s'approprient une base commune et interagissent.

Les inspirations sont autant classiques (G. Rossini) que contemporaine (T. Riley), mais également issues du rap et du beat box, avec des surprises musicales pour les petits comme pour les grands !





UN COCON pour les très petits

Une première version du spectacle est dédiée aux moins de 12 mois. Un public de 6 enfants et 6 adultes est installé dans un « Chapitente ».

Un Chapitente ? C'est drôle ça ! A la fois maison cocon et lieu de spectacle immersif. Pour que chacun s'y sente bien, mais aussi pour ménager la surprise du petit monde qui s'y cache. A savoir : un jardin de formes et de couleurs aptes à être appréhendées par le tout-petit. C'est assis ou allongé dans une pelouse que celui-ci sera sollicité par des décors présents aux murs, au sol et au plafond. Certains éléments évoluent au cours de la représentation : par ici un coquelicot perd ses pétales, des fleurs se fanent en cascade, par là une plante pousse. Les principes du pop-up sont adaptés à une grande échelle sur des formes en tissu, pourvu qu'ils apportent leur part de surprise et de poésie.



avec des pétales
de couleur (rouge, jaune)
le bouton central
aimant au positionnement
sur le pétale au fond et p
nement de la corolle.

ne fonctionnent pas
un simple doigt

Systeme avec
un bouton
entraîne les
pétales les uns
aux autres

de placement
avec
sur circulation
sur 6 pétales.

la fixation pour l'entraînement
pétale

6 panneaux de
en 150 → 10 m
idem → 10 m





UN JARDIN

pour les moins de 3 ans

Le spectacle s'adapte aussi au moins de 3 ans, en dehors du chapiteau, pour un public enfant-adulte d'une trentaine de personnes.

La trame de l'histoire du « Cabaret des oiseaux » reste identique. Elle est enrichie d'autres sonorités (ukulélé, cloches...). Aussi, cette proposition laisse place à encore plus d'interactivité : partage d'une comptine gestuée, création guidée d'un paysage sonore ...






LE PUBLIC

Le Cabaret des Oiseaux :
imitation, répétition et surprises !
Des décors qui tournent, des boucles musicales
en variations, voilà qui pourrait donner le tournis...
Et pourtant rien de tel pour être rassuré !

En imitant, le petit se socialise, il observe expérimente, découvre
l'autre et s'ouvre au monde en essayant de « faire pareil ». Par la
répétition, il développera tout à la fois langage et mémorisation.

Paradoxalement, petits ou grands, nous aimons aussi les
surprises semées comme des embuscades sonores, d'autant
qu'à l'émotion provoquée par celles-ci, suivra un apaisant
retour à la routine, à travers une mélodie, ou la présence
d'un personnage revenant comme leitmotiv régulier.

Le spectacle offre une expérience artistique complète,
adaptée au très jeune enfant. Il permet à
chacun une entrée dans le récit selon
ses préférences sensorielles.



Stéphanie BOURGEOIS-LANG



LE DUO



Maud SOULARD

Formée en histoire de l'art et muséologie (maîtrise / école du Louvre) et en arts plastiques (licence - Paris VIII) de 1992 à 1997.

Elle se destine à la médiation culturelle au sein de structures muséales à Paris, puis dans différentes écoles auprès d'un public varié, enfant et adulte.

L'art que l'on raconte ou que l'on pratique reste le fil conducteur de sa carrière.

Actuellement, elle allie des interventions en arts plastiques à une production graphique et picturale personnelle où l'image est toujours matière à récit.

Elle a écrit le texte et conçu les décors du spectacle L'Accordéon à Tonton dans lequel elle joue.

Après l'obtention d'un prix de conservatoire (ENM Montreuil-1992), et un cursus en musicologie (Sorbonne /Paris IV), elle débute en tant qu'enseignante dans diverses écoles de Musique.

La validation, en 2015, d'un Diplôme d'Université spécifique (La musique et le tout-petit, la musique et l'enfant en situation de handicap) au CFMI de Tours, lui permet d'élargir ses compétences en devenant Intervenante spécialisée.

Les rencontres et formations faites durant une dizaine d'années (Enfance et musique, Musique et Santé...) lui offrent l'opportunité de brasser plusieurs identités professionnelles pluridisciplinaires.

Parallèlement, elle mène une carrière artistique auprès de diverses compagnies (Messidor, La Bande à Tonton) et groupe (Chili con Penfao, musique du monde)

Souhaitant participer à l'épanouissement culturel du plus grand nombre, elle utilise la musique comme médiateur sensoriel.



LA COMPAGNIE LA BANDE À TONTON

La Cie est née en 2016. Elle est issue du croisement de deux univers artistiques (musical avec Stéphanie, narratif et pictural avec Maud) lors de la création du spectacle L'accordéon à Tonton. La théâtralisation devenant alors une passerelle évidente entre les différentes formes d'art.

L'envie était partagée de concevoir des spectacles adressés aux enfants comme aux adultes en offrant plusieurs niveaux de lecture possibles. De manière à répondre à tous les imaginaires. La Bande à Tonton propose aussi des ateliers de médiation culturelle en musique et en arts plastiques (cours, stages, formations), destinés à des publics variés (petite enfance à adulte, et personnes en situation de handicap). Notamment, dans le cadre de la diffusion du Cabaret des Oiseaux, la Cie propose, dans les structures d'accueil petite enfance, des actions de sensibilisation en éveil sonore et sensoriel.

Basée à Guémené Penfao (Loire Atlantique), elle défend la démocratisation de l'accès aux arts en secteur rural. Pour autant, partenaire du réseau Enfance et Musique, elle intervient dans tout le département et ailleurs en France.



LA FICHE TECHNIQUE

MONTAGE : 1h30

DÉMONTAGE : 1h

CONDITIONS DE JEU :

À l'abri du bruit et du passage,
occultation lumière non indispensable.
Sol plat et de niveau.

Possibilité de plusieurs représentations
dans une même journée (tarif dégressif).

La compagnie peut se déplacer dans toutes
les structures d'accueil du jeune enfant
(crèches, haltes garderies,
Mam, Laep, lieux Multi-accueil et médiathèques).

Ce spectacle peut également être proposé
pour les festivals.

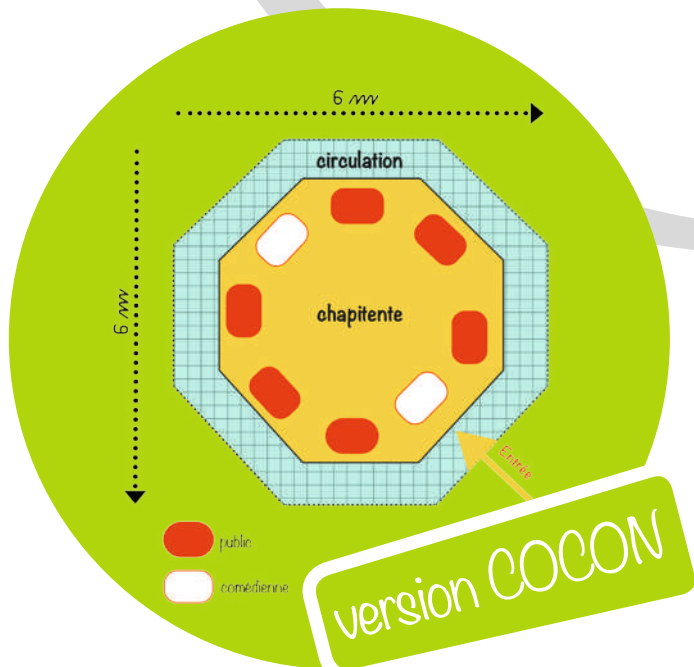
La présence du responsable du lieu accueillant
le spectacle est indispensable dès l'arrivée de
l'équipe artistique.

Prévoir un espace pour que le duo puisse
se préparer au mieux.

**Pas de photos, pas de vidéo
durant le spectacle. Merci !**

BONNE NOUVELLE !

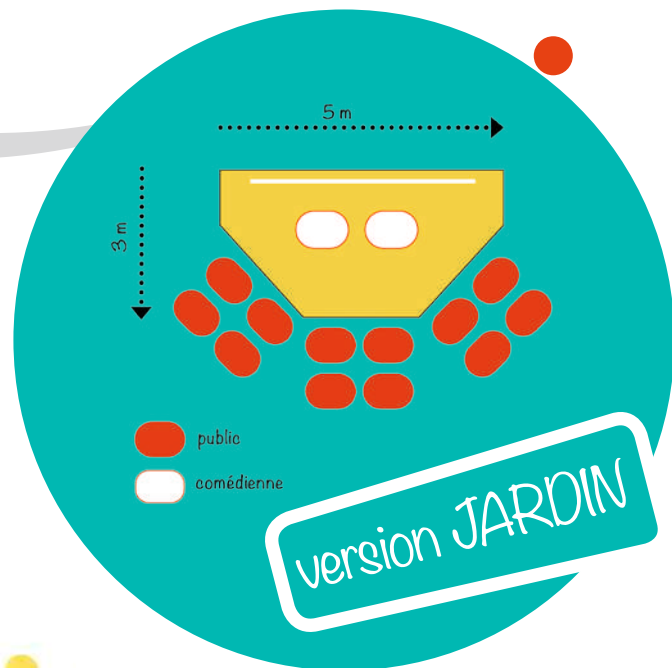
Les 2 versions peuvent être jouées
à suivre, espacées de 45 minutes.



ESPACE SCÉNIQUE
(incluant les spectateurs) :
6x6m

DURÉE DU SPECTACLE :
25 minutes environ
(installation du public incluse)

JAUGE : 12 personnes
soit 6 enfants avec adulte
accompagnant



ESPACE SCÉNIQUE
(incluant les spectateurs) :
6x6m

DURÉE DU SPECTACLE :
40 minutes environ

JAUGE : 35 personnes



LES CONTACTS

ARTISTIQUE :

Stéphanie Bourgeois Lang

06 60 87 65 05

Maud Soulard

06 73 46 12 66

ADMINISTRATIF ET PRODUCTION

La Bande à Tonton

49, les Rivières - 44290 Guémené Penfao

tontonphilemon44@gmail.com

DIFFUSION :

Julie Giraudet

06 03 68 54 10

www.labobinettecherra.com

SOUTIEN À LA CRÉATION :

Festival Les Minuscules
(Redon), Festival Les
Automnales (Orvault),
communes de
Guémené-Penfao et Plessé

cielabandeatonton.wixsite.com